

CUSTOMER CASE: MAINTA - MOBILE

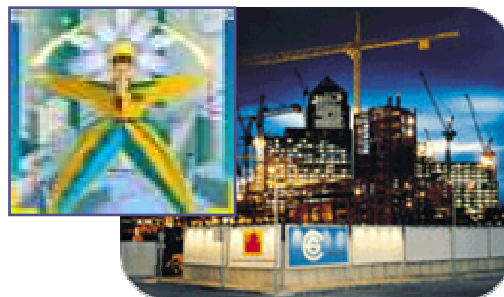
>> Le Client <http://www.apave.com>

Le métier d'APAVE c'est l'ingénierie des risques, avec une offre complète de prestations techniques et intellectuelles : inspection, bâtiment, essais et mesures, formation, conseil. Toutes visent à augmenter la sécurité des hommes et des biens et à optimiser la performance des organisations.

APAVE a développé un progiciel MAINTA, 100% web, conçu par des hommes de maintenance, qui ont eu pour objectif de répondre aux questions que se posent les responsables de la maintenance :

- quels sont les postes de maintenance les plus coûteux pour l'entreprise ?
- à partir de quel moment est-il préférable de renoncer à maintenir pour investir ?
- quel est le coût global des actions de maintenance ?
- faut-il en sous-traiter, et si oui lesquelles ?
- comment établir les budgets maintenance, les suivre, les optimiser ?

Site	APAVE Alsacienne (MULHOUSE)
Partenaire	L'intégration web-nomade est le résultat d'un projet d'innovation partiellement financé par OSEO
Contact	Mr Sacha LUKIC, Mr David VIDIC, Mr Nicolas HUC
Validation	septembre 2008



>> Analyse des besoins

L'APAVE a souhaité doter son logiciel de GMAO MAINTA-OS d'accès mobiles permettant aux utilisateurs de saisir les données sur le terrain, soit en manuel, soit via un lecteur de codes-barres.

Les opérations liées à la mobilité concernent:

- Les inventaires, et en particulier la rectification de stocks
- Les transactions ou mouvements de stocks (entrées / sorties / ré-intégration)
- La réalisation d'états des lieux (EDL) ou gestion de patrimoine
- Les Demandes et Comptes-rendus d'Intervention

>> La solution proposée

L'application mise en œuvre par SWI, destiné aux contrôles techniques, à la traçabilité des équipements et à la gestion de patrimoine industriel ou tertiaire, est basée sur le système de « passerelle » SWI-MN, associé à des terminaux nomades du type Pocket-PC semi-durcis fonctionnant sous Windows-Mobile.

Le proxy SWI/MAINTA a pour but de servir de passerelle et d'interface entre les terminaux mobile et la GMAO MAINTA. L'appel à des fonctions du proxy peut nécessiter que celui-ci requiert des web services mis à disposition par Mainta.

Le système implémenté comprend:

- La passerelle de communication (proxy) entre le système de GMAO MAINTA et les terminaux mobiles.
- Des logiciels d'exécution embarqués dans les terminaux mobiles équipés de lecteurs de code-barre.

>> Témoignage / Résultats significatifs

La première application déployée concerne les activités de gestion de stock des pièces de rechange pour le compte de la SETRAM (Société d'Exploitation du TRAM du Mans)
L'application SETRAM fonctionne avec des terminaux mobiles du type DATALOGIC SKORPIO.

