

SWI-IN-ELEC

interventions « électricité »

vous êtes garant du bon fonctionnement des équipements électriques sur un site ou dans un local industriel, vous intervenez:

- pour la prévention de pannes ou de dysfonctionnements
- pour la mise en œuvre des interventions de maintenance

l'application SWI-IN intervention nomade

développée par SWI, éditeur de logiciels contribue à la gestion des imprévus, à l'optimisation des opérations de maintenance corrective ou de dépannage sur le terrain.

une campagne d'intervention SWI-IN peut être organisée:

- par métiers: électricité, mécanique, fluides....
- par types d'équipements: moteurs, pompes...
- par sites, par clients

SWI-IN-ELEC, est un outil d'assistance aux contrôles électriques sur un site industriel ou dans un local à vocation industrielle.

les enjeux sont les suivants:

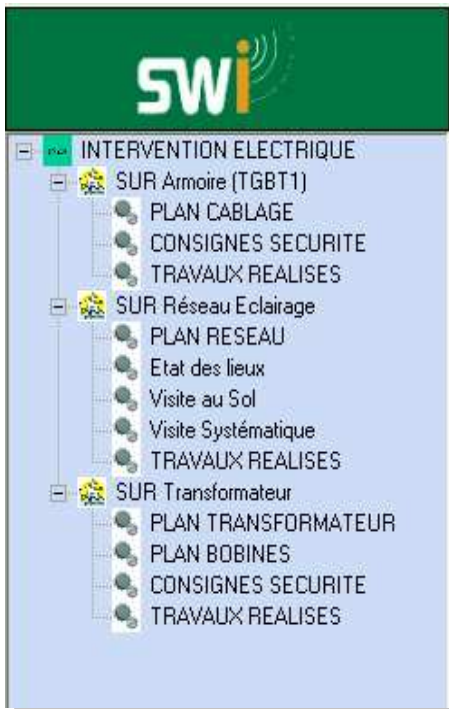
- une meilleure connaissance de l'installation et de son état
- la prise en compte d'évènements exceptionnels
- l'efficacité dans les procédures de réparation
- la mise en place d'améliorations en termes d'entretien et de surveillance
- la mise en place et l'automatisation de la rédaction des documents de suivi

les campagnes d'interventions concernent:

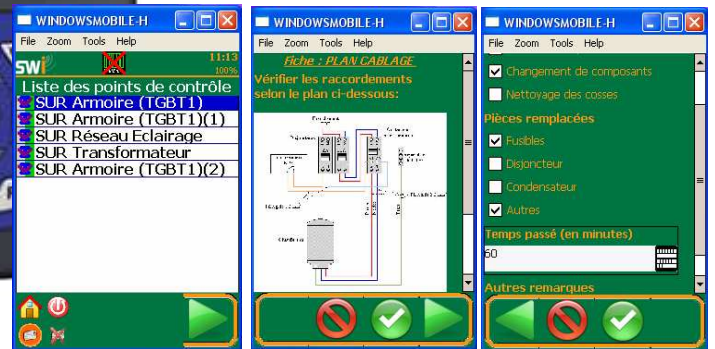
- le contrôle et le dépannages d'armoires électriques (TGBT)
- le contrôle et le nettoyage des installations d'éclairage, le remplacement des ampoules
- la maintenance des transformateurs
- interventions diverses:
 - courants forts
 - courants faibles
 - automatismes industriels
 - instrumentation
 - informatique industrielle
 - GMAO-GTC/supervision
 - fourniture d'énergie
- travaux neufs



préparation de la campagne d'intervention



exécution des travaux



extrait du rapport d'intervention

Ronde : INTERVENTION ELECTRIQUE_AGENT007_12848149256000000
 Agent : AGENT007
 Debut : 22/02/2008 11:02:38
 Fin : 22/02/2008 11:20:56

Date	Nom	Chemin	Question	Réponse
22/02/2008 11:20:56	I2	Fiche de Fin:INTERVENTION ELECTRIQUE	Vos interventions sont terminées. Veuillez connecter votre terminal au Poste de Contrôle	
22/02/2008 11:02:40	I1	Fiche d'Introduction:INTERVENTION ELECTRIQUE	SUIVI DES INTERVENTIONS	
22/02/2008 11:02:40	I2	Fiche d'Introduction:INTERVENTION ELECTRIQUE	C:\Documents and Settings\Henri Tobiet\Mes documents\Ronde technique\RondesINTERVENTION ELECTRIQUE\ampoule.GIF	
22/02/2008 11:06:28	T1	SUR Armoire (TGBT1) - CONSIGNES SECURITE	Couper l'alimentation principale	oui
22/02/2008 11:06:28	T2	SUR Armoire (TGBT1) - CONSIGNES SECURITE	Retirer les fusibles	oui
22/02/2008 11:06:28	T3	SUR Armoire (TGBT1) - CONSIGNES SECURITE	Vérifier le raccordement de terre	oui
22/02/2008 11:06:28	T4	SUR Armoire (TGBT1) - CONSIGNES SECURITE	Vérifier la qualité des connexions. Commentaires ?	OK rien a signaler

distribuée par :

SWI, la solution nomade pour la maintenance

SWI 20, rue Salomon Grumbach
 tél 00 33 3 89 32 71 40
 info@swinnovation.com

F - 68200 MULHOUSE
 fax 00 33 3 89 32 21 84
 www.swinnovation.com